

## เส้นทางแนะนำระยะเวลา 5 วัน

เที่ยวท่องสายแสงอาทิตย์บนตึกแห่งโอกินาวะ

### OKINAWA

ธรรมชาติ อาหาร ประวัติศาสตร์และวัฒนธรรม  
สัมผัสความหลากหลายที่โอกินาวะ



แนะนำ

วันที่ 1

วันที่ 2

วันที่ 3

วันที่ 4

วันที่ 5

พวงกยไปยังดินแดนใต้สุดของญี่ปุ่น หมู่เกาะโอกินาวะสรรวสวรรค์แห่งการพักผ่อน เต็มอิ่มกับธรรมชาติที่หาดทราย  
กึ่งทะเล ภูเขา และดอกไม้บานาพรรณตลอดปี ตีต่ากับมรดกโลกทางประวัติศาสตร์และวัฒนธรรมของอาณาจักร  
ริวกิว สัมผัสอาหารรสเลิศและช้อปปิ้งอย่างจุใจ สัมผัสทุกเสน่ห์ที่หมู่เกาะโอกินาวะกับเส้นทางท่องเที่ยวตลอดระยะเวลา  
5 วัน

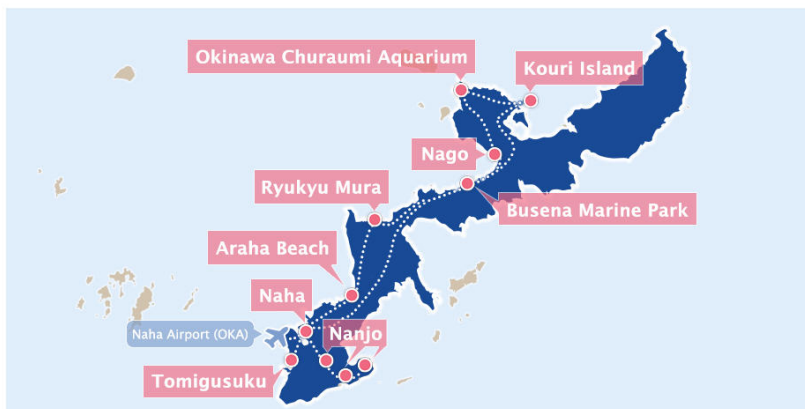
## ระยะเวลาการเดินทาง 5 วัน

วันที่ 1	สนามบินนากะ (Naha Airport) - ร้านอาหารดอมบุริชิกิ (Donburi Restaurant "Shiki") - ห้างที่แกเลอเรียโอกินาวะ (T Galleria Okinawa) - สวนปราสาทชูริโจ (Shurijo Castle Park) - ตลาดสาธารณะมาคิชิ (Makishi Public Market) - ถนนทสึโบยา (Tsuboya Yachimun Street) - ถนนโคะคุไซ (Kokusai Street) - บาร์แสดงดนตรีชิซาเตะ โยะโคะโจ (Zizake Yokocho) - พักในเมืองนากะ (Naha)	→
วันที่ 2	นากะ (Naha) - สวนน้ำบูเซนามารีนพาร์ค (Busena Marine Park) - สะพานโคริ (Kouri Bridge) - อาคารโคริ โอเชียนทาวเวอร์ (Kouri Ocean Tower) - ต้นฟุคุงิแห่งบิเสะ (Bise Fukugi Trees) - พิพิธภัณฑ์สัตว์น้ำโอกินาวะ ชูราอูมิ (Okinawa Churaumi Aquarium) - ร้านอาหารชิมะบุตะชิชิรินยาชิกิมังมิ (Shimabuta Shichirin-yaki "Manmi") - พักในเมืองนาโงะ (Nago)	→
วันที่ 3	นาโงะ (Nago) - แหลมมาเอะ (Maeda Point) - หมู่บ้านริวกิวมูระ (Ryukyu Mura) - หาดอาราฮา (Araha Beach) - พักในเมืองนากะ (Naha)	→
วันที่ 4	นากะ (Naha) - สะพานนิระไคคะเนอิ (Nirai Kanai Bridge) - เซฟายูตะกิ (Sefa Utaki) - สวนสนุกโอกินาวะเวิลด์ (Okinawa World) - ถ้ำกิยวคูเซ็นโด (Gyokusendo Cave) - หุบเขากังกาลา (Valley of Gangala) - หาดมิบารุ (Mibaru Beach) - พักในเมืองนากะ (Naha)	→
วันที่ 5	นากะ (Naha) - เซนะกะชิมะ อุมิคะจิ เทอเรส (Senagajima Umikaji Terrace) - ห้างโอกินาวะเอาท์เล็ต ออชิบิโนะ (Okinawa Outlet Mall Ashibinaa) - สนามบินนากะ (Naha Airport)	→

ดาวน์โหลด

ข้อมูล ณ เดือนธันวาคม 2016

## ★ แผนที่แสดงเส้นทาง ★



## เที่ยวท่องแสวงหาทุกมนต์เสน่ห์แห่งโอกินาวะ

### วันที่ 1

สนามบินนาระ (Naha Airport) - ร้านอาหารตมบุริชิกิ (Donburi Restaurant "Shiki") - ห้างทีแกลเลอรีโอกินาวะ (T Galleria Okinawa) - สวนปราสาทชูริโจ (Shurijo Castle Park) - ตลาดสาธารณะมาคิชิ (Makishi Public Market) - ถนนโทโยยะ ยาจิมุน (Tsuboya Yachimun Street) - ถนนโคคุไซ (Kokusai Street) - บาร์แสดงดนตรีชิซาคะ โยะโอะโจ (Zizake Yokocho) - พักในเมืองนาระ (Naha)



แนะนำ

วันที่ 1

วันที่ 2

วันที่ 3

วันที่ 4

วันที่ 5

### การเดินทาง



#### \*Yui Rail 1 day Pass\*

เมืองนาระ (Naha), จังหวัดโอกินาวะ (Okinawa)

ห้างทีแกลเลอรีโอกินาวะ (T Galleria Okinawa)

Naha Airport Sta. - (Yui Rail 19 นาที) - Omoromachi Sta.

สวนปราสาทชูริโจ (Shurijo Castle Park)

Omoromachi Sta. - (Yui Rail 8 นาที) - Shuri Sta.

ย่านโคคุไซ (Kokusai Area), จังหวัดโอกินาวะ (Okinawa)

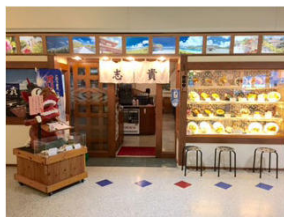
Shuri Sta. - (Yui Rail 11 นาที) - Makishi Sta.

พักในเมืองนาระ (Naha)

### เมืองนาระ (Naha), จังหวัดโอกินาวะ (Okinawa)

AM

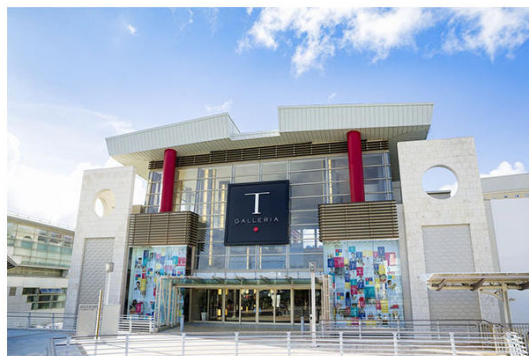
#### ร้านอาหารตมบุริชิกิ (Donburi Restaurant "Shiki")



ร้านอาหารตมบุริชิกิ (Donburi Restaurant "Shiki") และชิมอาหารโอกินาวะแบบดั้งเดิม ชั้น 4 ภายในอาคารสนามบินนาระ โดยเฉพาะร้านตมบุริชิกิ ที่เสิร์ฟข้าวหน้าตมบุริชิกิชนิดต่างๆ แนะนำเมนู Goya Don ข้าวหน้าโซ่กับหมูและมะระญี่ปุ่น รวมถึงข้าวหน้าอาหารทะเลสดๆ ก็อร่อยไม่แพ้กัน

ที่อยู่	150, Kagamizu, Naha-shi, Okinawa
วิธีการเดินทาง	ชั้น 4 ภายในอาคารสนามบินนาระ
เว็บไซต์	-

#### ห้างทีแกลเลอรีโอกินาวะ (T Galleria Okinawa)



ห้างทีแกลเลอรีโอกินาวะ (T Galleria Okinawa) ห้างปลอดภาษีชั้นนำใจกลางเมือง เต็มไปด้วยแบรนด์แฟชั่นชั้นนำ เสื้อผ้าแฟชั่น เครื่องประดับ นาฬิกา หรือเครื่องสำอาง ที่ถูกกว่าราคาทั่วไปในญี่ปุ่นถึง 30% สามารถช้อปปิ้งอย่างเต็มที่แล้วไปรับสินค้าที่หลังที่สนามบินนาระก่อนขึ้นเครื่องกลับได้เลย

ที่อยู่	4-1, Omoromachi, Naha-shi, Okinawa
วิธีการเดินทาง	จาก Omoromachi Sta. เดิน 5 นาที
เว็บไซต์	<a href="https://www.dfs.com/en">https://www.dfs.com/en</a>
เว็บไซต์	<a href="http://en.okinawastory.jp/facility/t-galleria-okinawa">http://en.okinawastory.jp/facility/t-galleria-okinawa</a>

#### สวนปราสาทชูริโจ (Shurijo Castle Park)





สวนปราสาทชูริโจ (Shurijo Castle Park) สวนสาธารณะขนาดใหญ่ที่มีปราสาทชูริโจเป็นศูนย์กลาง เดิมเป็นที่ประทับของกษัตริย์แห่งอาณาจักรริวกิว ปราสาทหลักสีแดงสวยเก่า ก่อสร้างด้วยรูปแบบสถาปัตยกรรมผสมผสานระหว่างจีนและโอกินาวะ จึงมีความโดดเด่นแตกต่างจากปราสาทอื่นๆ ในประเทศญี่ปุ่น และนับเป็นสถาปัตยกรรมจากไม้ที่ใหญ่ที่สุดในโอกินาวะอีกด้วย ในปี ค.ศ. 2000 ตัวปราสาทและสิ่งปลูกสร้างในบริเวณนี้ได้รับการขึ้นทะเบียนเป็นมรดกโลก นอกจากนี้ยังมีกำแพงหิน ประติมากรรม ซากปราสาทโบราณ สวนร่มรื่น และเนินสูงที่สามารถชมทิวทัศน์ของเมืองนาระได้ ในแบบพาโนรามา ซึ่งบางจุดอาจต้องเสียค่าเข้าชม

ที่อยู่	1-2, Shuri Kinjo, Naha-shi, Okinawa
วิธีการเดินทาง	จาก Shuri Sta. เดิน 15 นาที
เว็บไซต์	<a href="http://oki-park.jp/shurijo/en">http://oki-park.jp/shurijo/en</a>
เว็บไซต์	<a href="http://en.okinawastory.jp/facility/shurijo">http://en.okinawastory.jp/facility/shurijo</a>

## ย่านโคะคุไซ (Kokusai Area), จังหวัดโอกินาวะ (Okinawa)

FM

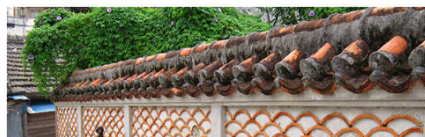
### ตลาดสาธารณะมาคิชิ (Makishi Public Market)



ตลาดสาธารณะมาคิชิ (Makishi Public Market) ตลาดสดประจำเมืองนาระ สามารถหาซื้อวัตถุดิบ เครื่องปรุง อาหารทะเล เนื้อสัตว์ ผัก ผลไม้ ของสดและของแห้งทุกชนิดจากโอกินาวะ ต้นตำรับบรรยากาศอันคึกคักและของแปลกตาชวนชิม ชื่อวัดดูดับที่ขึ้นหนึ่งแล้วส่งต่อให้พ่อครัวมือทองเนรมิตเป็นหลากหลายเมนูฉบับโอกินาวะเพื่อลิ้มลองกันแบบสดๆ บนร้านอาหารชั้นสองได้เลย

ที่อยู่	2-10-1, Matsuo, Naha-shi, Okinawa
วิธีการเดินทาง	จาก Makishi Sta. เดิน 8 นาที
เว็บไซต์	<a href="http://en.okinawastory.jp/facility/makishi-public-market">http://en.okinawastory.jp/facility/makishi-public-market</a>

### ถนนสึบอยะ ยาจิมุน (Tsuboya Yachimun Street)





© Okinawa Convention & Visitors Bureau



© Okinawa Convention & Visitors Bureau

ถนนทสึ โยะะ ยาจิมน (Tsuboya Yachimun Street) ถนนสายสั้นๆ เพียง 330 เมตรที่เต็มไปด้วยร้านเครื่องปั้นดินเผาที่ โยะะตลอดสองข้างทาง พาเยี่ยมชมศิลปะในบรรยากาศเก่าๆ เมื่อ 300 ปีก่อน ซึ่งรัฐบาลรัฐกิวได้รวบรวมเตาเผาเครื่องปั้นดินเผาและช่างฝีมือที่กระจายอยู่ทั่ว โอกินาวามารวมไว้ที่นี่ ปัจจุบันมีทั้งเวิร์คช็อปศิลปะเซรามิก ร้านค้า แกลเลอรี รวมถึงพิพิธภัณฑ์เครื่องปั้นดินเผาที่ โยะะให้ได้เยี่ยมชม

📍 ที่อยู่	Tsuboya, Naha-shi, Okinawa
🚶 วิธีการเดินทาง	จากตลาดสาธารณะมาคิชิ เดิน 7 นาที
🌐 เว็บไซต์	<a href="http://www.edu.city.naha.okinawa.jp/tsuboya/j-top.htm">http://www.edu.city.naha.okinawa.jp/tsuboya/j-top.htm</a>
💻 เว็บไซต์	<a href="http://en.okinawastory.jp/facility/tsuboya-yachimun-street">http://en.okinawastory.jp/facility/tsuboya-yachimun-street</a>

### ถนนโคะคุไซ (Kokusai Street)



ถนน โคะคุไซ (Kokusai Street) ถนนสายการค้าสุดคึกคักแห่งหนึ่งของเมืองนากะ มีความยาวถึง 1.6 กิโลเมตร ตลอดทางเต็มไปด้วยห้างสรรพสินค้า ร้านขายของที่ระลึก ร้านเสื้อผ้าแฟชั่นร้านขนม ร้านอาหาร คาเฟ่ ร้านกาแฟ รวมถึงบ้านเรือนและโรงแรมหลายแห่ง ควรแวะมาในช่วงเย็นถึงค่ำเพื่อชมแสงสีของร้านค้าต่างๆ

📍 ที่อยู่	Makishi, Naha-shi, Okinawa
🚶 วิธีการเดินทาง	จากถนนทสึ โยะะ ยาจิมน เดิน 10 นาที
🌐 เว็บไซต์	<a href="http://en.okinawastory.jp/facility/kokusai-dori-kokusai-street">http://en.okinawastory.jp/facility/kokusai-dori-kokusai-street</a>

### บาร์แสดงดนตรีซาคะ โยะะ โคะโจ (Zizake Yokocho)



บาร์แสดงดนตรีซาคะ โยะะ โคะโจ (Zizake Yokocho) หลังซึบับึเอ้อย่างเหน็ดเหนื่อยมาปิตท้ายวันกับอาหารชุดริวกิว พร้อมจับสากอะโอะโมะริ แล้วเพลิดเพลินไปกับการแสดงดนตรีพื้นบ้านถึง 3 รอบต่อวัน ร่วมร้องเพลงอย่างครื้นเครงและลุกขึ้นมาร้องเต้น "คาคาชิ" ด้วยกันกับกลุ่มนักแสดงบนเวทีและบรรดาลูกค้าท่านอื่น ให้ค่ำคืนนี้เต็มไปด้วยความสนุกสนานเป็นกันเอง

📍 ที่อยู่	2-8-13, Matsuo, Naha-shi, Okinawa
🚶 วิธีการเดินทาง	อยู่บนถนนทสึ โยะะ ยาจิมน
🌐 เว็บไซต์	<a href="http://en.okinawastory.jp/facility/traditional-music-bar-zizake-yokocho">http://en.okinawastory.jp/facility/traditional-music-bar-zizake-yokocho</a>

### พักในเมืองนากะ (Naha)

## เที่ยวท่องเสาะแสวงหาทุกมนต์เสน่ห์แห่งโอกินาวะ

### วันที่ 2

นาฮา (Naha) - สวนน้ำเบเนนามารินพาร์ค (Busena Marine Park) - สะพานโคริ (Kouri Bridge) - อาคารโคริโอเชียนทาวเวอร์ (Kouri Ocean Tower) - ต้นฟูคูกิจิงเหมมีเสะ (Bise Fukugi Trees) - พิพิธภัณฑ์สัตว์น้ำชูระอุมิโอกินาวะ (Okinawa Churaumi Aquarium) - ร้านอาหารชิมะบุตะชิชิรินยากิมังมิ (Shimabuta Shichirin-yaki "Manmi") - พักในเมืองนาโงะ (Nago)



แนะนำ

วันที่ 1

วันที่ 2

วันที่ 3

วันที่ 4

วันที่ 5

## การเดินทาง



“การเดินทางภายในแนะนำให้ขับรถ หรือเช่ารถเที่ยว”

โอกินาวะตอนเหนือ (Northern Okinawa), จังหวัดโอกินาวะ (Okinawa)

สวนน้ำเบเนนามารินพาร์ค (Busena Marine Park)

Naha – (โดยรถยนต์ ระยะทางประมาณ 55 กิโลเมตร ใช้เวลา 1 ชั่วโมง) → Busena Marine Park

สะพานโคริ (Kouri Bridge) – อาคารโคริโอเชียนทาวเวอร์ (Kouri Ocean Tower)

Busena Marine Park – (โดยรถยนต์ ระยะทางประมาณ 25 กิโลเมตร ใช้เวลา 35 นาที) → Kouri Bridge

ต้นฟูคูกิจิงเหมมีเสะ (Bise Fukugi Trees)

Kouri Ocean Tower – (โดยรถยนต์ ระยะทางประมาณ 20 กิโลเมตร ใช้เวลา 30 นาที) → Bise Fukugi Trees

พิพิธภัณฑ์สัตว์น้ำโอกินาวะ ชูระอุมิ (Okinawa Churaumi Aquarium)

Bise Fukugi Trees – (โดยรถยนต์ ระยะทางประมาณ 1 กิโลเมตร ใช้เวลา 3 นาที) → Okinawa Churaumi Aquarium

ร้านอาหารชิมะบุตะชิชิรินยากิมังมิ (Shimabuta Shichirin-yaki "Manmi")

Okinawa Churaumi Aquarium – (โดยรถยนต์ ระยะทางประมาณ 20 กิโลเมตร ใช้เวลา 30 นาที) → Shimabuta Shichirin-yaki "Manmi"

พัก ในเมืองนาโงะ (Nago)

## โอกินาวะตอนเหนือ (Northern Okinawa), จังหวัดโอกินาวะ (Okinawa)

AM

### สวนน้ำเบเนนามารินพาร์ค (Busena Marine Park)



สวนน้ำเบเนนามารินพาร์ค (Busena Marine Park) ท่องไปในโลกใต้ทะเลกับประภาคารและปลาเขตร้อนสีสันสวยงามหลากหลายสายพันธุ์ สามารถเลือกดำน้ำแบบจริงจังหรือรับชมจากจุดชมวิวดำน้ำที่สร้างลึกถึง 4 เมตร พร้อมกระเช้าชมวิวดูทะเลแบบพาโนรามา 360 รอบตัว เหมือนเป็นปราสาทใต้ทะเลที่มีฝูงปลาน้อยใหญ่แหวกว่ายเคียงข้างกายอย่างใกล้ชิด นอกจากนี้ยังมีเรือล่าวาฬท้องกระจกที่จะพาเราออกเดินทางไปชมมหาสมุทรอันกว้างใหญ่อีกด้วย

📍 ที่อยู่	1744-1, Busena, Nago-shi, Okinawa
🚶 วิธีการเดินทาง	รถยนต์จาก Naha ใช้เส้นทาง Okinawa Expressway 808 Yaka I.C. เข้าสู่ทางหลวงหมายเลข 88 แล้วขวาเข้าสู่ทางหลวงหมายเลข 58 ระยะทาง 55 กิโลเมตร ใช้เวลา 1 ชั่วโมง
🌐 เว็บไซต์	<a href="http://www.busena-marinepark.com/english">http://www.busena-marinepark.com/english</a>
📄 เว็บไซต์	<a href="http://en.okinawastory.jp/facility/busena-marine-park">http://en.okinawastory.jp/facility/busena-marine-park</a>

### สะพานโคริ (Kouri Bridge)



สะพานโคริ (Kouri Bridge) สะพานยาว 2 กิโลเมตรที่ใช้เดินทางข้ามไปยังเกาะโคริ รับชมทิวทัศน์พร้อมชมทิวทัศน์ของท้องฟ้า ผืนน้ำสีเขียวมรกตและธรรมชาติอันแสนงดงาม มุ่งหน้าไปยังเกาะโคริ เกาะเล็กๆ ที่มีชื่อเสียงว่าเกาะแห่งความรัก เพราะชายเกาะมีหินรูปหัวใจตั้งอยู่กลางทะเลสร้างความโรแมนติกไปทั่วทั้งเกาะ

📍 ที่อยู่	Kouri, Nakijin village, Kunigami-gun, Okinawa
🚶 วิธีการเดินทาง	รถยนต์จาก Busena Marine Park ใช้เส้นทางหลวงหมายเลข 58 เลี้ยวซ้ายเข้าทางหลวงหมายเลข 110 เลี้ยวขวาเข้าทางหลวงหมายเลข 247 ระยะทาง 25 กิโลเมตร ใช้เวลา 35 นาที
🌐 เว็บไซต์	<a href="http://www.okinawastory.jp/spot/1321">http://www.okinawastory.jp/spot/1321</a>

### อาคารโครีโอเชียนทาวเวอร์ (Kouri Ocean Tower)



อาคารโครีโอเชียนทาวเวอร์ (Kouri Ocean Tower) อาคารสีขาวขนาดใหญ่มหึมาได้แต่ไกลตั้งเด่นบนสะพาน เป็นจุดศูนย์กลางการพักผ่อนของเกาะโครี มีพิพิธภัณฑ์ที่รวบรวมเปลือกหอยจากทั่วทุกมุมโลกกว่า 10,000 ชิ้น ด้านบนเป็นจุดชมวิวกีฬาสวยงาม โดยเฉพาะวิวที่คั่นของสะพาน โครีที่ทอดยาวไปกลางท้องทะเลสีเขียวมรกต นอกจากนี้ยังมีสวนและน้ำตกขนาดใหญ่ ร้านอาหารนานาชาติ ร้านขายของที่ระลึกและขนมที่ทำจากพืชท้องถิ่นปลูกบนเกาะโครีนี้เอง

📍 ที่อยู่	538, Kouri, Nakijin village, Kunigami-gun, Okinawa
🚶 วิธีการเดินทาง	รถยนต์จาก Kouri Bridge ขับตามเส้นทางมาอีก 2 กิโลเมตร ใช้เวลา 7 นาที
🌐 เว็บไซต์	<a href="http://www.kouri-oceantower.com/en">http://www.kouri-oceantower.com/en</a>

### ต้นฟูคูจิแห่งบิสะ (Bise Fukugi Trees)



ต้นฟูคูจิแห่งบิสะ (Bise Fukugi Trees) ชุมชนเล็กๆ ในเขตบิสะที่มีบ้านเรือนเพียง 250 หลัง สะท้อนภาพหมู่บ้านริมทะเลของโอกินาวาเป็นอย่างดี เพราะลมแรงและได้สัมผัสกับเมือนบ่อยครั้ง แต่ชาวบ้านจึงนิยมปลูกต้นฟูคูจิไว้เป็นเครื่องกำบังลมมาตั้งแต่สมัยโบราณ ท่ามกลางต้นฟูคูจิจำนวนมากหลายพันต้น ในเขตบิสะ ต้นที่เก่าแก่ที่สุดมีอายุมากกว่า 300 ปี

📍 ที่อยู่	Bise, Motobu Town, Kunigami-gun, Okinawa
🚶 วิธีการเดินทาง	รถยนต์จาก Kouri Ocean Tower ใช้เส้นทางหลวงหมายเลข 247 เลี้ยวขวาเข้าทางหลวงหมายเลข 110 เลี้ยวขวาเข้าทางหลวงหมายเลข 248 เลี้ยวขวาเข้าทางหลวงหมายเลข 505 เลี้ยวขวาเข้าทางหลวงหมายเลข 114 ระยะทาง 20 กิโลเมตร ใช้เวลา 30 นาที
🌐 เว็บไซต์	<a href="http://en.okinawastory.jp/facility/bise-fukugi-trees">http://en.okinawastory.jp/facility/bise-fukugi-trees</a>

## โอกินาวะตอนเหนือ (Northern Okinawa), จังหวัดโอกินาวะ (Okinawa) PM

### พิพิธภัณฑ์สัตว์น้ำโอกินาวะ ชูระอุมิ (Okinawa Churaumi Aquarium)



พิพิธภัณฑ์สัตว์น้ำโอกินาวะ ชูระอุมิ (Okinawa Churaumi Aquarium) เป็นพิพิธภัณฑ์สัตว์น้ำทันสมัยที่สร้างขึ้นด้วยวัสดุรีไซเคิลกว่า 740 ตัน พื้นที่ของทะเลโอกินาวะ หรือกว่า 21,000 ตัว มี

ถนนพหลโยธิน กรุงเทพฯ (Churaumi Okinawa) และพิพิธภัณฑ์วิทยาศาสตร์ 1770 มิวเซียมของทะเลใน (Churaumi Okinawa) ปรากฏในรายการหลายชนิด ปลาน้ำจืด ปลาทะเลเขตร้อน รวมถึงพระเอกอย่างปลาดงสามวาฬขนาดยักษ์และฝูงปลากะเบนแมนตา เดินชมกันอย่างจุใจใน 3 โถงหลัก ตั้งแต่โถงแนวปะการัง ที่เต็มไปด้วยปลาคาร์บอนิวมาวูดสีส้มแข่งกัน โชนกระแสน้ำอุ่นคู่ โซนที่ติดตั้งตู้ปลาสูงถึง 10 เมตร พร้อมปลาคาร์วใหญ่ๆ แหวกว่ายอย่างเสรี โถงกันรังเป็นคาเฟ่ที่ได้บรรยากาศเหมือนทานอาหารใต้ทะเล ปิดท้ายที่ โถงทะเลลึกซึ่งมีสัตว์ทะเลเจ้าพวกเรือแฉงหน้าตาแปลกประหลาดอีกมากมายคอยสร้างความตื่นใจตลอดเส้นทาง

📍 ที่อยู่	424, Ishikawa, Motobu-Town, Kunigami-gun, Okinawa(In Ocean Expo Park)
🚶 วิธีการเดินทาง	รถยนต์จาก Bise Fukugi Trees ใช้เส้นทางหลวงหมายเลข 114 ระยะทาง 1 กิโลเมตร ใช้เวลา 3 นาที
🌐 เว็บไซต์	<a href="https://churaumi.okinawa/en">https://churaumi.okinawa/en</a>

### ร้านอาหารฮิมะบุตะชิชิรินยากิมังมิ (Shimabuta Shichirin-yaki "Manmi")



ร้านอาหารฮิมะบุตะชิชิรินยากิมังมิ (Shimabuta Shichirin-yaki "Manmi") อาหารขึ้นชื่อในเขตโอกินาวะตอนเหนือ คือหมูดำฮิมะบุตะฮิมะบุตะ ซึ่งเป็นหมูที่เลี้ยงอย่างพิถีพิถันในเขตนี้เกือบทุกส่วนสามารถนำมาประกอบอาหารได้อย่างอร่อยที่เด็ดคือนำมา่างบนเตาด่านร้อนๆ ให้นุ่มชุ่มคอๆ สุก ส่องกลิ่นหอมคลอบอวลไปทั้งร้าน ก่อนคืนเข้าปากเพื่อสัมผัสความนุ่มเนียนที่สุด มาวันนี้มีให้เลือกทานได้หลากหลายเมนูอิมสบายทั้งคืน

📍 ที่อยู่	251 Isakawa, Nago-shi, Okinawa
🚶 วิธีการเดินทาง	รถยนต์จาก Okinawa Churaumi Aquarium ใช้เส้นทางหลวงหมายเลข 114 เลี้ยวขวาเข้าทางหลวงหมายเลข 449 เลี้ยวซ้ายเข้าทางหลวงหมายเลข 84 เลี้ยวซ้ายเข้าทางหลวงหมายเลข 58 เลี้ยวขวาเข้าทางหลวงหมายเลข 71 ระยะทาง 20 กิโลเมตร ใช้เวลา 30 นาที
🌐 เว็บไซต์	<a href="http://manmi-yanbaru.com">http://manmi-yanbaru.com</a>

### พักในเมืองนาโงะ (Nago)

## เที่ยวท่องเที่ยวแสวงหาทุกมนต์เสน่ห์แห่งโอกินาวะ

### วันที่ 3

นาโงะ (Nago) - แหลมมาเอตะ (Maeda Point) - หมู่บ้านริวกิวมูระ (Ryukyu Mura) - หาดอาราสะ (Araha Beach) - พักในเมืองนาสะ (Naha)



\*แผนการเดินทางเสริม\*  
มิยะมะ อเมริกัน วิลเลจ (Mihama American Village)

แนะนำ

วันที่ 1

วันที่ 2

วันที่ 3

วันที่ 4

วันที่ 5

## การเดินทาง



\*\*การเดินทางภายในแนะนำให้ใช้รถ หรือเหมารถเที่ยว\*\*

โอกินาวะตอนกลาง (Central Okinawa), จังหวัดโอกินาวะ (Okinawa)

แหลมมาเอตะ (Maeda Point)

Nago - (โดยรถยนต์ ระยะทางประมาณ 36 กิโลเมตร ใช้เวลา 45 นาที) - Maeda Point

หมู่บ้านริวกิวมูระ (Ryukyu Mura)

Maeda Point - (โดยรถยนต์ ระยะทางประมาณ 2 กิโลเมตร ใช้เวลา 6 นาที) - Ryukyu Mura

หาดอาราสะ (Araha Beach)

Ryukyu Mura - (โดยรถยนต์ ระยะทางประมาณ 16 กิโลเมตร ใช้เวลา 25 นาที) - Araha Beach

พักในเมืองนาสะ (Naha)

Araha Beach - (โดยรถยนต์ ระยะทางประมาณ 14 กิโลเมตร ใช้เวลา 25 นาที) - Naha

\*แผนการเดินทางเสริม\*

มิยะมะ อเมริกัน วิลเลจ (Mihama American Village), จังหวัดโอกินาวะ (Okinawa)

Nago - (โดยรถยนต์ ระยะทางประมาณ 48 กิโลเมตร ใช้เวลา 1 ชั่วโมง) - Mihama American Village

โอกินาวะตอนกลาง (Central Okinawa), จังหวัดโอกินาวะ (Okinawa)

AM

แหลมมาเอตะ (Maeda Point)



แหลมมาเอตะ (Maeda Point) แหล่งดำน้ำยอดนิยมที่สุดของโอกินาวะ มีแนวปะการังทอดยาวขนานไปกับชายฝั่ง ทำให้มีฝูงปลาฉลามใหญ่อาศัยอยู่อย่างชุกชุม เมื่อออกจากชายฝั่งไปเล็กน้อยจะเป็นจุดดำน้ำลึกที่แบบดั้งเดิมในแนวตั้ง จึงเป็นจุดที่เหมาะสมสำหรับนักดำน้ำมือใหม่ไปจนถึงผู้เชี่ยวชาญ เพราะสามารถท่องโลกใต้ทะเลได้ทั้งการดำน้ำหรือสนา ในส่วนของริวกิวมูระก็ตั้งเคียงมาแต่กัน โดยเฉพาะยามพระอาทิตย์ลับขอบฟ้าเหนือแหลมมาเอตะ

ที่อยู่	Maeda, Onna Village, Kunigami-gun, Okinawa
วิธีการเดินทาง	รถยนต์จาก Nago ใช้เส้นทางหลวงหมายเลข 58 เลี้ยวขวาเข้าทางหลวงหมายเลข 6 ระยะทาง 36 กิโลเมตร ใช้เวลา 45 นาที
เว็บไซต์	<a href="http://www.maedamisaki.jp/en">http://www.maedamisaki.jp/en</a>
เว็บไซต์	<a href="http://en.okinawastory.jp/facility/maeda-point-maedamisaki">http://en.okinawastory.jp/facility/maeda-point-maedamisaki</a>

หมู่บ้านริวกิวมูระ (Ryukyu Mura)





หมู่บ้านริวกิวมูระ (Ryukyu Mura) จัดแสดงบรรยากาตเมื่อ 200 ปีก่อนของหมู่บ้านชาวริวกิว จัดแสดงสถาปัตยกรรมบ้านเรือนสมัยก่อนจากทั่วทุกพื้นที่ ในโอกินาวะ พร้อมด้วยกิจกรรมทางศิลปวัฒนธรรมมากมาย ให้เลือกทำตามชอบใจ ทั้งการม๊อมคราม เครื่องปั้นดินเผา การร่อนผ้า วาดภาพ สอนทำขนมพื้นเมือง เป็นต้น นอกจากนี้ยังมีมีการแสดงหลากหลาย ให้ได้รับชม เช่นชบวนพาเหรด การเต้นพื้นบ้าน การแสดงหลากหลายแบบจากหมู่บ้านต่างๆ รวมถึงยังมีห้องกับอาหารโอกินาวะรสดั้งเดิมได้ตามชอบใจ

📍 <b>ที่อยู่</b>	1130, Yamada, Onna Village, Kunigami-gun, Okinawa
🚶 <b>วิธีการเดินทาง</b>	รถยนต์จาก Maeda Point ใช้เส้นทางหลวงหมายเลข 6 ระยะทาง 2 กิโลเมตร ใช้เวลา 6 นาที
🌐 <b>เว็บไซต์</b>	<a href="http://www.ryukyumura.co.jp/e.is.hp.transer.com">http://www.ryukyumura.co.jp/e.is.hp.transer.com</a>
🌐 <b>เว็บไซต์</b>	<a href="http://www.ryukyumura.co.jp/e.is.hp.transer.com/official/plans/engai/culture/27">http://www.ryukyumura.co.jp/e.is.hp.transer.com/official/plans/engai/culture/27</a>
🌐 <b>เว็บไซต์</b>	<a href="http://en.okinawastory.jp/facility/ryukyu-mura">http://en.okinawastory.jp/facility/ryukyu-mura</a>

### หาดอาราเซะ (Araha Beach), จังหวัดโอกินาวะ (Okinawa)

PM



หาดอาราเซะ (Araha Beach) ชายหาดที่มีความยาวกว่า 600 เมตร ซึ่งมีกะเม็งเมืองแนบด้วยนักท่องเที่ยว กลุ่มเพื่อนฝูง และครอบครัว บริเวณชายหาดยังมีสนามเด็กเล่นเป็นเรือลำใหญ่ยักษ์สร้างความสนุกสนานให้กับเด็กทุกวัย ส่วนขามพระอาทิตย์ตกก็ให้ภาพบรรยากาศสวยงามน่าประทับใจยิ่ง

📍 <b>ที่อยู่</b>	2-21, Mihama, Chatan Town, Nakagami-gun, Okinawa
🚶 <b>วิธีการเดินทาง</b>	รถยนต์จาก Ryukyu Mura ใช้เส้นทางหลวงหมายเลข 58 ระยะทาง 16 กิโลเมตร ใช้เวลา 25 นาที
🌐 <b>เว็บไซต์</b>	<a href="https://okinawa-labo.com/en/araha-beach-5712">https://okinawa-labo.com/en/araha-beach-5712</a>
🌐 <b>เว็บไซต์</b>	<a href="http://en.okinawastory.jp/facility/araha-beach">http://en.okinawastory.jp/facility/araha-beach</a>

### พักในเมืองนาฮา (Naha)

\*แผนการเดินทางเสริม\*

### มิสะ- อมริกัน วิลเลจ (Mihama American Village), จังหวัดโอกินาวะ (Okinawa)

AM PM



มิสะ- อมริกัน วิลเลจ (Mihama American Village) แหล่งความบันเทิงขนาดใหญ่ที่สามารถใช้เวลาท่องเที่ยวได้ตลอดวัน สร้างในบรรยากาศคล้ายแหล่งช้อปปิ้งในรัฐแคลิฟอร์เนียเพราะเซตนี้เป็นย่านที่อยู่อาศัยของคนอเมริกันจำนวนมาก มีครบถ้วนทุกความต้องการตั้งแต่ร้านเสื้อผ้าแฟชั่นวัยรุ่น หรือแฟชั่นนำเข้าจากอเมริกา ร้านขายของที่ระลึก ซูเปอร์มาร์เก็ต ห้างสรรพสินค้า Aeon ร้านอาหารนานาชาติ บาร์ โรงภาพยนตร์ เกมเซนต์เตอร์ และชิงช้าสวรรค์ขนาดใหญ่ที่เป็นโดดเด่นได้แก่ไกล ภายในยังมีชายหาดที่เหมาะสำหรับนั่งชมพระอาทิตย์ตกพร้อมบาร์บีคิวสังสรรค์กันได้อีกด้วย

📍 <b>ที่อยู่</b>	15-69, Mihama, Chatan Town, Nakagami-gun, Okinawa
🚶 <b>วิธีการเดินทาง</b>	รถยนต์จาก Nago ใช้เส้นทางหลวงหมายเลข 58 ระยะทาง 48 กิโลเมตร ใช้เวลา 1 ชั่วโมง
🌐 <b>เว็บไซต์</b>	<a href="https://www.okinawa-americanvillage.com/?shopcat=en-shopping&amp;lang=en">https://www.okinawa-americanvillage.com/?shopcat=en-shopping&amp;lang=en</a>
🌐 <b>เว็บไซต์</b>	<a href="https://www.jnto.go.jp/eng/spot/shopping/mihamaamericanvillage.html">https://www.jnto.go.jp/eng/spot/shopping/mihamaamericanvillage.html</a>
🌐 <b>เว็บไซต์</b>	<a href="http://www.okinawastory.jp/spot/1010">http://www.okinawastory.jp/spot/1010</a>

## เที่ยวท่องเสาะแสวงหาทิวทัศน์แห่งโอกินาวะ

### วันที่ 4

นาระ (Naha) - สะพานนิระอิคะนะอิ (Nirai Kanai Bridge) - เซฟาอุทากิ (Sefa Utaki) - สวนสนุกโอกินาวะเวิร์ลด์ (Okinawa World) - ถ้ำเกียวกุเซ็นโด (Gyokusendo Cave) - หุบเขากังกาลา (Valley of Gangala) - หาดมิบารุ (Mibaru Beach) - พักในเมืองนาระ (Naha)



\*แผนการเดินทางเสริม\*  
เกาะโอจิมะ (Ojima Island)

แนะนำ

วันที่ 1

วันที่ 2

วันที่ 3

วันที่ 4

วันที่ 5

## การเดินทาง



\*\*การเดินทางภายในแนะนำให้ขับรถ หรือเช่ารถเที่ยว\*\*

โอกินาวะตอนใต้ (Southern Okinawa), จังหวัดโอกินาวะ (Okinawa)

สะพานนิระอิคะนะอิ (Nirai Kanai Bridge)

Naha - (โดยรถยนต์ ระยะทางประมาณ 20 กิโลเมตร ใช้เวลา 40 นาที) - Nirai Kanai Bridge

เซฟาอุทากิ (Sefa Utaki)

Nirai Kanai Bridge - (โดยรถยนต์ ระยะทางประมาณ 2.7 กิโลเมตร ใช้เวลา 5 นาที) - Sefa Utaki

สวนสนุกโอกินาวะเวิร์ลด์ (Okinawa World) - ถ้ำเกียวกุเซ็นโด (Gyokusendo Cave)

Sefa Utaki - (โดยรถยนต์ ระยะทางประมาณ 12 กิโลเมตร ใช้เวลา 22 นาที) - Okinawa World

หุบเขากังกาลา (Valley of Gangala)

Okinawa World - (โดยรถยนต์ ระยะทางประมาณ 200 เมตร ใช้เวลา 1 นาที) - Valley of Gangala

หาดมิบารุ (Mibaru Beach)

Valley of Gangala - (โดยรถยนต์ ระยะทางประมาณ 7.5 กิโลเมตร ใช้เวลา 13 นาที) - Mibaru Beach

พักในเมืองนาระ (Naha)

Mibaru Beach - (โดยรถยนต์ ระยะทางประมาณ 18 กิโลเมตร ใช้เวลา 40 นาที) - Naha

\*แผนการเดินทางเสริม\*

เกาะโอจิมะ (Ojima Island), จังหวัดโอกินาวะ (Okinawa)

Naha - (โดยรถยนต์ ระยะทางประมาณ 15 กิโลเมตร ใช้เวลา 30 นาที) - Ojima Island

## โอกินาวะตอนใต้ (Southern Okinawa), จังหวัดโอกินาวะ (Okinawa)

AM

### สะพานนิระอิคะนะอิ (Nirai Kanai Bridge)



© Okinawa Convention & Visitors Bureau



© Okinawa Convention & Visitors Bureau

สะพานนิระอิคะนะอิ (Nirai Kanai Bridge) สะพานที่มีความยาว 600 เมตร จัดเป็นหนึ่งในสะพานที่สวยงามที่สุดของโอกินาวะ ด้วยลักษณะที่ได้มณฑลทำให้สามารถรับวิวทะเลได้อย่างกว้างไกล นักท่องเที่ยวสามารถจอดรถเพื่อถ่ายภาพสวยๆ ได้ที่จุดชมวิวก่อนถึงจุดไต่ ซึ่งเห็นภาพเบื้องล่างเป็นสะพานนิระอิคะนะอิกลางต้นไม้เขียวชอุ่ม และมหาสมุทรแปซิฟิกอันกว้างใหญ่

ที่อยู่	Chinenyoshitomi, Nanjo-shi, Okinawa
วิธีการเดินทาง	รถยนต์จาก Naha ใช้เส้นทางหลวงหมายเลข 329 เลี้ยวขวาเข้าทางหลวงหมายเลข 507 เลี้ยวซ้ายเข้าทางหลวงหมายเลข 82 เลี้ยวขวาเข้าทางหลวงหมายเลข 86 ระยะทาง 20 กิโลเมตร ใช้เวลา 40 นาที
เว็บไซต์	-

### เซฟาอุทากิ (Sefa Utaki)



เซฟาทากิ (Sefa Utaki) สถานที่ศักดิ์สิทธิ์สูงสุดจากทุกสถานที่ในอาณาจักรริวกิว ตามตำนานเชื่อว่าสร้างโดยเทพเจ้าอะมะมิชิ โยะ ซึ่งเป็นผู้สร้างโลกและให้กำเนิดมนุษย์ ลักษณะภูมิประเทศแปลกตาเพราะเป็นหินผาตามทิวเขาสองอินทกับเข้าหากันเป็นรูปตัววีกลับหัว เป็นทางเข้าให้แก่ผู้สักการะทุกคน สมัยก่อนเหล่ากษัตริย์ยังเดินทางมาเพื่อบูชาขอให้บ้านเมืองมีความอุดมสมบูรณ์และเจริญรุ่งเรือง โดย ในปี ค.ศ. 2000 เซฟาทากิ ได้ขึ้นทะเบียนเป็นมรดกโลก และเป็นสมบัติทางวัฒนธรรมแห่งญี่ปุ่น

📍 ที่อยู่	Chinen Kudaken, Nanjo-shi, Okinawa
🚶 วิธีการเดินทาง	รถยนต์จาก Nirai Kanai Bridge ใช้เส้นทางหลวงหมายเลข 86 เลี้ยวซ้ายเข้าทางหลวงหมายเลข 331 เลี้ยวซ้ายเข้าทางแยกตามป้าย ระยะทาง 2.7 กิโลเมตร ใช้เวลา 5 นาที
🌐 เว็บไซต์	<a href="http://en.okinawastory.jp/thingstodo/heritage/sefa-utaki">http://en.okinawastory.jp/thingstodo/heritage/sefa-utaki</a>
📄 เว็บไซต์	<a href="http://en.okinawastory.jp/facility/sefautaki">http://en.okinawastory.jp/facility/sefautaki</a>

### สวนสนุกโอกินาวะเวิลด์ (Okinawa World)



สวนสนุกโอกินาวะเวิลด์ (Okinawa World) สวนสนุกชั้นนำที่รวบรวมทั้งประวัติศาสตร์ วัฒนธรรม และธรรมชาติของโอกินาวะไว้ในที่เดียวกัน เดินเล่นภายใต้บรรยากาศของหมู่บ้านริวกิวกว่าร้อยหลังคาเรือน แวะชมและทดลองทำงานศิลปะหัตถกรรมพื้นบ้านหลากหลาย ตั้งแต่การเป่าแก้ว เครื่องปั้นดินเผา การทอและย้อมผ้า การทำกระดาษ หรือการทำเครื่องดนตรีพื้นเมือง เป็นต้น อีกด้านคือ ซาฟารีค สวนสนุกขนาดย่อมที่จัดแสดงและให้ความรู้เกี่ยวกับสัตว์บนเกาะโอกินาวะ อย่าพลาดร่วมร้องเล่นเต้นรำกับประจําเอซันมีชีวิตชีวา

📍 ที่อยู่	1336, Tamagusuku Maekawa, Nanjo-shi, Okinawa
🚶 วิธีการเดินทาง	รถยนต์จาก Sefa Utaki ใช้เส้นทางหลวงหมายเลข 331 เลี้ยวซ้ายเข้าทางหลวงหมายเลข 17 ระยะทาง 12 กิโลเมตร ใช้เวลา 22 นาที
🌐 เว็บไซต์	<a href="http://www.gyokusendo.co.jp/okinawaworld/en">http://www.gyokusendo.co.jp/okinawaworld/en</a>
📄 เว็บไซต์	<a href="http://en.okinawastory.jp/facility/okinawa-world-gyokusendo-kingdom-village">http://en.okinawastory.jp/facility/okinawa-world-gyokusendo-kingdom-village</a>

### ถ้ำเกียคุเซ็นโด (Gyokusendo Cave)



ถ้ำเกียคุเซ็นโด (Gyokusendo Cave) ที่ท่องเที่ยวไฮไลต์ประจำ Okinawa World ที่ห้ามพลาดเด็ดขาด ถ้ำหินปูนเก่าแก่ซึ่งถือกำเนิดขึ้นเมื่อ 300,000 ปีก่อน ขาวสูง 5 กิโลเมตร และเป็นถ้ำที่ขุดเป็นอันดับสองของประเทศญี่ปุ่น ตลอดทางเดินยาว 850 เมตรที่เปิดให้เข้าชม เต็มไปด้วยหินงอกหินย้อยขนาดมหึมา จุดไฟไลท์อัพสว่างไสวสวยงาม ให้สามารถเดินชมได้อย่างไร้กังวล และที่พิเศษคือมี "ถ้ำคาเฟ่" อีกด้วย

📍 ที่อยู่	1336, Tamagusuku Maekawa, Nanjo-shi, Okinawa
🚶 วิธีการเดินทาง	อยู่ภายใน Okinawa World
🌐 เว็บไซต์	<a href="http://www.gyokusendo.co.jp/okinawaworld/okinawacave">http://www.gyokusendo.co.jp/okinawaworld/okinawacave</a>
📄 เว็บไซต์	<a href="http://en.okinawastory.jp/facility/okinawa-world-gyokusendo-kingdom-village">http://en.okinawastory.jp/facility/okinawa-world-gyokusendo-kingdom-village</a>

### โอกินาวะตอนใต้ (Southern Okinawa), จังหวัดโอกินาวะ (Okinawa)

PM

### หุบเขากังกาลา (Valley of Gangala)





หุบเขากังลา (Valley of Gangala) ชมความอัศจรรย์ของธรรมชาติได้ ณ ที่แห่งนี้ หุบเขาที่ประกอบด้วยธารน้ำ ต้นไม้เล็กใหญ่ และถ้ำหินปูน ซึ่งทั้งหมดเกิดจากการถล่มของถ้ำเมื่อ 10,000 ปีก่อน แฉมหุบเขาแห่งนี้ยังมีมีการขุดพบเครื่องมือยุคหิน ซากฟอสซิล และโครงกระดูกของมนุษย์ที่เก่าแก่กว่า 18,000 ปี ซึ่งเชื่อว่าเป็นชนกลุ่มแรกที่อาศัยบนเกาะนี้ นอกจากนี้ยังมีถ้ำขนาดใหญ่และหินงอกหินย้อยรูปทรงแปลกประหลาด ต้นไม้พันธุ์ไม้โบราณชนิด ทั้งต้นไทรสูง 20 เมตร และกอไม้พันธุ์ที่ใหญ่ที่สุดในโลก ที่แห่งนี้จึงเต็มไปด้วยความอุดมสมบูรณ์อย่างยิ่ง การเข้าชมต้องจองล่วงหน้าก่อน 1 วัน โดยจะมีไกด์พาเราเดินเที่ยวใช้เวลาประมาณ 1 ชั่วโมง 30 นาที แต่ถ้ายากจะมานั่งจิบชาที่ร้านคาเฟ่เล็กๆ ภายในถ้ำ ก็ให้บรรยากาศตราตรึงใจไม่แพ้กัน

📍 <b>ที่อยู่</b>	202, Tamagusuku Maekawa, Nanjo-shi, Okinawa
🚶 <b>วิธีการเดินทาง</b>	รถยนต์จาก Okinawa World ใช้เส้นทางหลวงหมายเลข 17 ทางเข้าอยู่ใกล้กับ Okinawa World ระยะทาง 200 เมตร ใช้เวลา 2 นาที
🌐 <b>เว็บไซต์</b>	<a href="http://www.okinawastory.jp/spot/1055">http://www.okinawastory.jp/spot/1055</a>

### หาดมิbaru (Mibaru Beach)



หาดมิbaru (Mibaru Beach) ชายหาดยอดนิยมทางใต้ของโอกินาวะมีความยาวประมาณ 2 กิโลเมตร และเต็มไปด้วยกิจกรรมทางน้ำมากมาย ให้เลือกทำ น้ำใสและตื้นพอให้ลงเล่นได้ อย่างเช่นใจ มีฝูงปลาตัวน้อยแหวกว่ายไปเป็นเพื่อน กิจกรรมสุดที่สุคคือการเล่นเรือที่กระจอกออกไปชมความงามของโลกใต้ทะเล หรือจะแค่นั่งมองวิววิเศษหาดทราย อุโมงค์ฟ้า และทะเลอันสดใสกับ ไรต์หินสวยงาม ก็ผ่อนคลายแล้ว

📍 <b>ที่อยู่</b>	Tamagusuku Hyakuna, Nanjo-shi, Okinawa
🚶 <b>วิธีการเดินทาง</b>	รถยนต์จาก Valley of Gangala ใช้เส้นทางหลวงหมายเลข 17 เลี้ยวซ้ายเข้าทางหลวงหมายเลข 331 เลี้ยวขวาเข้าทางแยกตามป้าย ระยะทาง 7.5 กิโลเมตร ใช้เวลา 13 นาที
🌐 <b>เว็บไซต์</b>	<a href="http://www.okinawastory.jp/spot/1100">http://www.okinawastory.jp/spot/1100</a>

### พักในเมืองนาฮา (Naha)

#### \*แผนการเดินทางเสริม\*

#### เกาะโอะจิมะ (Ojima Island), จังหวัดโอกินาวะ (Okinawa)

AM PM



เกาะโอะจิมะ (Ojima Island) เกาะขนาดเล็กที่มีเส้นรอบวงเพียง 1.6 กิโลเมตร ส่วนใหญ่เป็นที่อาศัยของชาวประมง จึงเต็มไปด้วยบรรยากาศวิถีชีวิตอันเรียบง่าย โดยที่บนเกาะมีร้านอาหารทะเลสดๆ รวมถึงร้านอาหารเล็กๆ ที่ขึ้นชื่อในเมนูหมูปูระ ลีเมอร์หมูปูระ ปูล่า หรือสาหร่าย ที่ทำอย่างพิถีพิถันไปกับวิถีที่คนของท้องถิ่น ในทุกวันที่ 5 พฤษภาคม ยังมีงานเทศกาลใหญ่ประจำเมือง เพื่อบูชาเทพเจ้าแห่งท้องทะเลและมีการแข่งเรืออันน่าตื่นตาตื่นใจ

📍 <b>ที่อยู่</b>	Tamagusuku Ojima, Nanjo-shi, Okinawa
🚶 <b>วิธีการเดินทาง</b>	รถยนต์จาก Naha ใช้เส้นทางหลวงหมายเลข 329 เลี้ยวซ้ายเข้าทางหลวงหมายเลข 507 เลี้ยวซ้ายเข้าทางหลวงหมายเลข 48 เลี้ยวขวาเข้าทางหลวงหมายเลข 331 ถึงทางแยกตรงไปตามป้าย ระยะทาง 15 กิโลเมตร ใช้เวลา 30 นาที
🌐 <b>เว็บไซต์</b>	<a href="http://www.okinawastory.jp/spot/1276">http://www.okinawastory.jp/spot/1276</a>

## เที่ยวท่องเสาะแสวงหาทุกมนต์เสน่ห์แห่งโอกินาวะ

### วันที่ 5

นาฮะ (Naha) - เซะนะกะจิมะ อุมิคะจิ เทอเรส (Senagajima Umikaji Terrace) - ห้างโอกินาวะเอาท์เล็ตมอลล์ อาชิบินา (Okinawa Outlet Mall Ashibinaa) - สนามบินนาฮะ (Naha Airport)



แนะนำ

วันที่ 1

วันที่ 2

วันที่ 3

วันที่ 4

วันที่ 5

### การเดินทาง



\*\*การเดินทางภายในแนะนำให้ขับรถ หรือเหมารถเที่ยว\*\*

เมือง โทมิคุสุคุ (Tomigusuku), จังหวัดโอกินาวะ (Okinawa)

เซะนะกะจิมะ อุมิคะจิ เทอเรส (Senagajima Umikaji Terrace)

Naha – (โดยรถยนต์ ระยะทางประมาณ 6.5 กิโลเมตร ใช้เวลา 15 นาที) – Senagajima Umikaji Terrace

ห้างโอกินาวะเอาท์เล็ตมอลล์ อาชิบินา (Okinawa Outlet Mall Ashibinaa)

Senagajima Umikaji Terrace – (โดยรถยนต์ ระยะทางประมาณ 3.5 กิโลเมตร ใช้เวลา 7 นาที) – Okinawa Outlet Mall Ashibinaa

### เมืองโทมิคุสุคุ (Tomigusuku), จังหวัดโอกินาวะ (Okinawa)

AM PM

#### เซะนะกะจิมะ อุมิคะจิ เทอเรส (Senagajima Umikaji Terrace)



เซะนะกะจิมะ อุมิคะจิ เทอเรส (Senagajima Umikaji Terrace) มอลล์เล็กๆ บนเกาะเซะนะกะจิมะ ด้วยอาคารและกำแพงสีขาวกับฉากหลังเป็นท้องฟ้าและน้ำทะเลทำให้ได้รับบรรยากาศสบาย ๆ แบบรีสอร์ทท่ามกลางอากาศ กว่า 30 ร้านค้าและร้านอาหารที่คัดสรรมาเฉพาะ มีตั้งแต่ร้านขายเครื่องประดับและของที่ระลึกพื้นเมือง ร้านขายผลิตภัณฑ์ผักและผลไม้จาก โอกินาวะ รวมทั้งร้านอาหารหลากหลาย ที่เหมาะแก่การนั่งชมพระอาทิตย์ตกริมทะเล พร้อมจับคืออกเทลแก่กระหายไปพร้อมกัน

ที่อยู่	174-5, Senaga, Tomigusuku-shi, Okinawa
วิธีการเดินทาง	รถยนต์จาก Naha ใช้เส้นทางหลวงหมายเลข 331 เลี้ยวขวาเข้าทางแยกตามป้าย ระยะทาง 6.5 กิโลเมตร ใช้เวลา 15 นาที
เว็บไซต์	<a href="http://www.umikajiterrace.com.e.zo.hp.transer.com">http://www.umikajiterrace.com.e.zo.hp.transer.com</a>
เว็บไซต์	<a href="http://en.okinawastory.jp/facility/senagajima-umikaji-terrace">http://en.okinawastory.jp/facility/senagajima-umikaji-terrace</a>

#### ห้างโอกินาวะเอาท์เล็ตมอลล์ อาชิบินา (Okinawa Outlet Mall Ashibinaa)



ห้างโอกินาวะเอาท์เล็ตมอลล์ อาชิบินา (Okinawa Outlet Mall Ashibinaa) เอาท์เล็ตแห่งแรกในโอกินาวะ รวบรวมร้านค้าชั้นนำกว่า 100 ร้าน ทั้งเสื้อผ้าแฟชั่น สินค้าแบรนด์เนม นาฬิกา ข้าวของเครื่องใช้ ของเล่น ทุกชิ้นจัดเต็มทั้งสินค้ารุ่นเก่าและรุ่นใหม่ ลดราคากระหน่ำกว่า 30-80% ให้ได้เดินช้อปปิ้งตัวยหีบกับอย่างจุใจ ภายใต้บรรยากาศสบายๆ สไตล์รีสอร์ทริมทะเล หากช้อปปิ้งเหนื่อยสามารถขึ้นไปทานอาหารที่ชั้น 2 มีอีกหลายร้านที่พร้อมให้บริการ

ที่อยู่	1-188, Toyoza, Tomigusuku-shi, Okinawa
วิธีการเดินทาง	รถยนต์จาก Senagajima Umikaji Terrace ใช้เส้นทางหลวงหมายเลข 331 ระยะทาง 3.5 กิโลเมตร ใช้เวลา 7 นาที
เว็บไซต์	<a href="http://ashibinaa.okinawa/index.html?lang=en">http://ashibinaa.okinawa/index.html?lang=en</a>
เว็บไซต์	<a href="http://en.okinawastory.jp/facility/okinawa-outlet-mall-ashibinaa">http://en.okinawastory.jp/facility/okinawa-outlet-mall-ashibinaa</a>

#### เดินทางไปยังสนามบินนาฮะ (Naha Airport)